

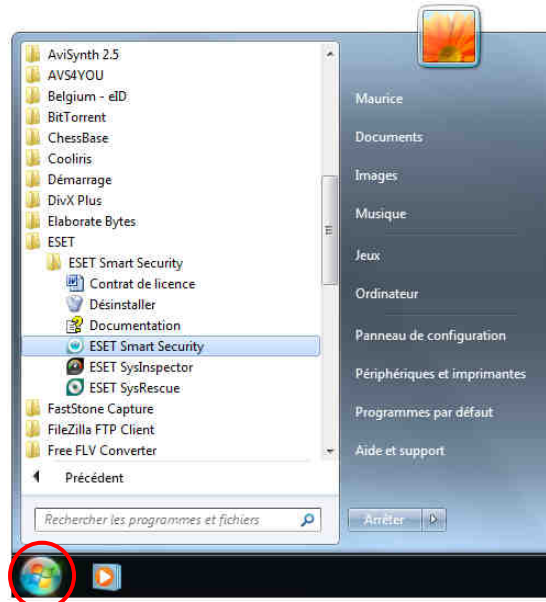
# Renouvellement de licence ESET Smart Security

## 1. Ouverture de ESET Smart Security

Cliquer sur le bouton Démarrer



Puis sur : *Tous les programmes* > ESET > ESET Smart Security > ESET Smart Security



## 2. Renouvellement de licence

Lorsque la fenêtre de *ESET Smart Security* est ouverte :

- Cliquer sur "Configuration"
- Ensuite cliquer sur "Configuration du nom d'utilisateur et du mot de passe".

Afin d'enregistrer votre nouvel abonnement, remplacez le nom d'utilisateur et le mot de passe par ceux qui vous ont été transmis (attention aux minuscules et majuscules). Validez ensuite les modifications avec le bouton "OK".

